

Dein
Zuhause



Traumhäuser zum Wohlfühlen



Traumhäuser zum Wohlfühlen...

In diesem Katalog zeigen wir Ihnen unsere preisgünstigsten Haustypen. Wir möchten Ihren Hauskauf unterstützen ohne unseren Qualitätsanspruch aufzugeben.

Alle hier vorgestellten Häuser werden mit der gleichen Sorgfalt und aus unserem besten Holz, aus schwedischen Wäldern, hergestellt.

Die Liebe zum Detail und unsere jahrzehntelange Erfahrung im Hausbau sind Garantien für die hohe Qualität der Häuser.

Lassen Sie sich Inspirieren!

INHALT

1-geschossig:

Läckö.....	6
Tidö.....	8
Tyresö.....	10

1 1/2-geschossig:

Ekenäs.....	14
Rosendal.....	16
Wanås.....	18

2-geschossig:

Steninge.....	22
---------------	----

Der Ihnen vorliegende Hausprospekt beinhaltet in den Grundrissangaben die INNENMASSE, damit Sie wissen, wie viel Raum Sie z.B. für Ihre Einrichtung zur Verfügung haben. Die eingezeichneten Möbel und sonstige Gegenstände gehören nicht zum Lieferumfang. Bitte beachten Sie auch, dass alle angegebenen Quadratmeter keine nach der DIN berechneten Flächen sind, sondern es sich hier um die Wohn-Nutzfläche handelt.





Modern oder traditionell
spielt keine so große
Rolle. Das wirklich Wichtige
ist, dass es sich gut anfühlt,
im Haus zu sein.





Modern oder traditionell
spielt keine so große
Rolle. Das wirklich Wichtige
ist, dass es sich gut anfühlt,
im Haus zu sein.



Die Voraussetzungen des Grundstücks sind ausschlaggebend bei der Wahl des Haustyps.

Johann Kittendorff, Architekt





Bei einigen Bildtafeln handelt es sich um Sonderausstattungen, die optional erhältlich sind.



Läckö

1 Geschoss • 3 Zimmer und Küche • 87 m²

Mit dem Begriff Bungalow verbindet man oft Ferienhäuser oder Sommerhäuser. Diese Planung zeigt ein „Ganzjahreshaus“ mit typisch schwedischem Grundriss, bodentiefe Fenstern, lichtdurchfluteten Räumen und klaren Strukturen.

Läckö

1 Geschoss • 3 Zimmer und Küche • 87 m²

Die anspruchsvolle Architektur und die großzügige Raumaufteilung unterstützen das Konzept vom Wohnen auf einer Ebene.

Der Wohnbereich, mit seiner offenen Küche, bietet den Bewohnern die Möglichkeit, über zwei Türen, auf die Terrasse zu gehen und die Natur zu genießen. Die Schlafräume und große Abstellflächen runden das Raumangebot dieses Entwurfes ab.





Bei einigen Bildertails handelt es sich um Sonderausstattungen, die optional erhältlich sind.

Tidö

1 Geschoss • 4 Zimmer und Küche • 113 m²

Ein repräsentatives Haus mit großem Walmdach, das sich bei nicht vorhandenem Keller gut als Speicher nutzen lässt.

Der Bungalow erlebt gerade sein Comeback als „Life-



Bei einigen Bildertiteln handelt es sich um Sonderausstattungen, die optional erhältlich sind.



Tyresö

1 Geschoss • 5 Zimmer und Küche • 117 m²

Tradition schließt Moderne nicht aus. Ein Design-Bungalow für anspruchsvolle Bauherren, die sich bewusst für ebenerdiges Wohnen entscheiden. Die Konzentration auf nur eine Ebene unterstützt das Konzept des barrierefreien Wohnens.

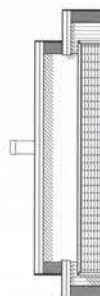
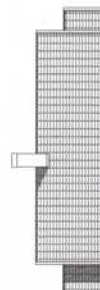
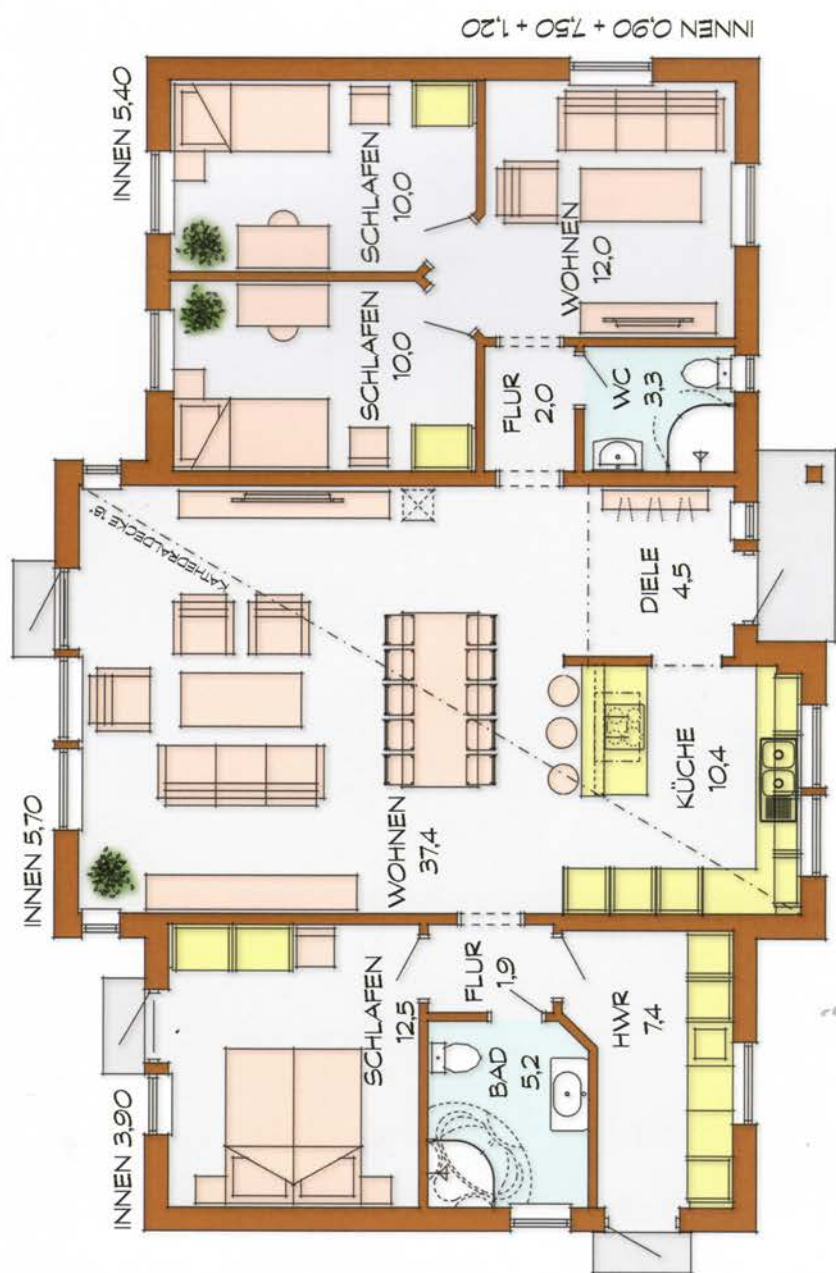


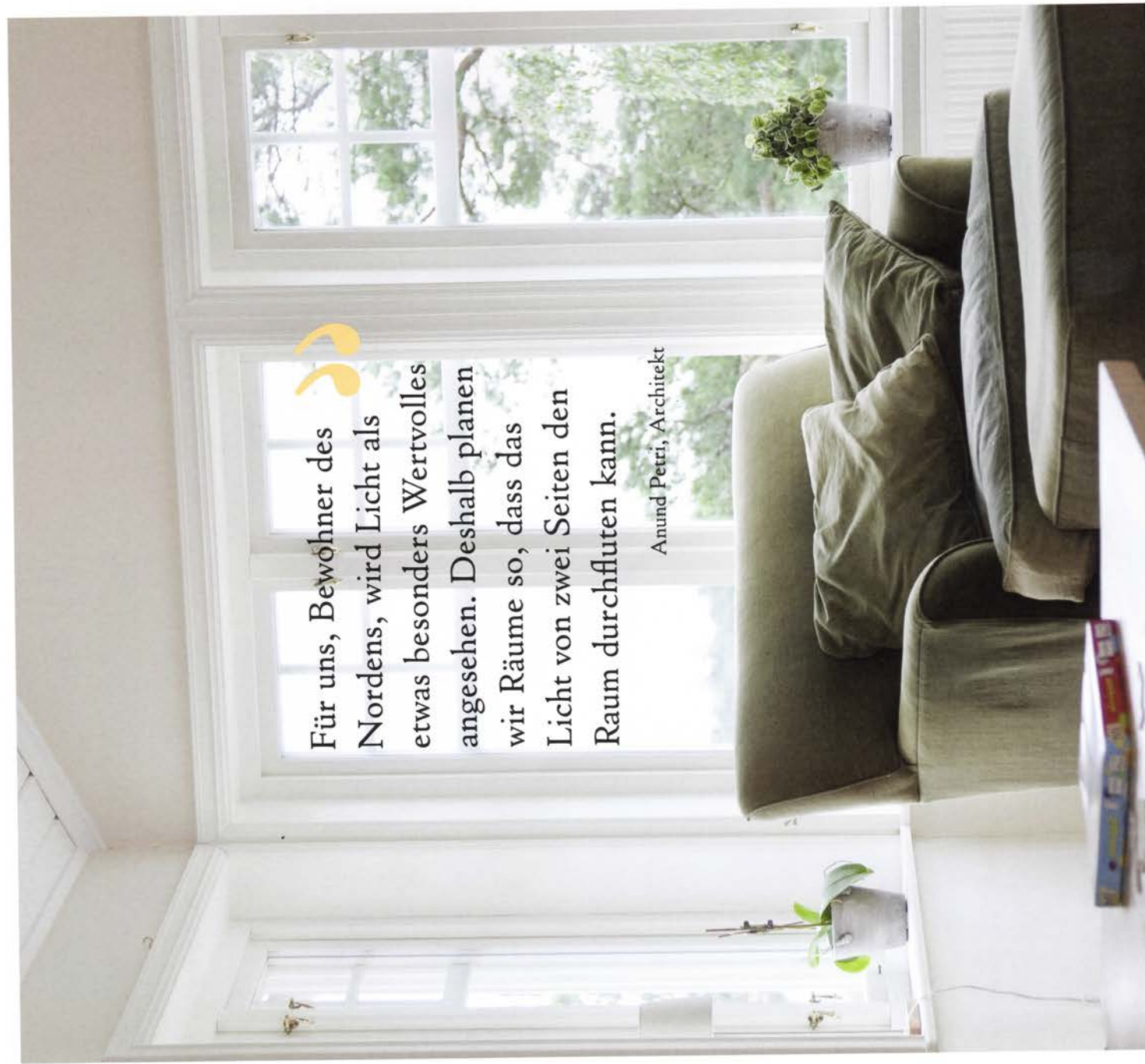
Tyresö

1 Geschoss • 5 Zimmer und Küche • 117 m²

Die Wahl des Grundrisses kann ganz individuell erfolgen, da alle Räume nebeneinander liegen und außerdem keine tragende Wände von oben berücksichtigt werden müssen.

Besonders gelungen, bei dieser Planvariante, der separate Trakt mit eigenem Bad für die Kinder.





Für uns, Bewohner des Nordens, wird Licht als etwas besonders Wertvolles angesehen. Deshalb planen wir Räume so, dass das Licht von zwei Seiten den Raum durchfluten kann.

Anund Petri, Architekt



Bei einigen Bildertiteln handelt es sich um Sonderausstattungen, die optional erhältlich sind.



Ekenäs

1 1/2 Geschosse • 4 Zimmer und Küche • 114 m²

Große Träume können sich auch in kleinen Häusern erfüllen. Das jedenfalls zeigt dieser gelungene Entwurf eindrucksvoll.

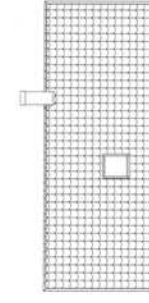
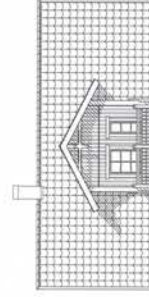
Typisch schwedisch mit Holzfassade in blau, rot, gelb oder grau.



Ekenäs

1 1/2 Geschosse • 4 Zimmer und Küche • 114 m²

Zwei Bäder, drei Schlafzimmer, Küche und großes Wohnzimmer. Hier ist Platz für eine junge Familie mit zwei Kindern. Die warmen Sommerabende kann man auf dem Balkon genießen.



Bei einigen Bildertalis handelt es sich um Sonderausstattungen, die optional erhältlich sind.



Rosendal

1 1/2 Geschosse • 6 Zimmer und Küche • 146 m²

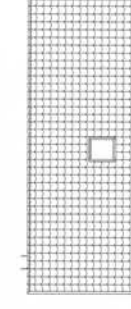
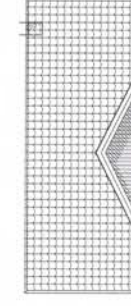
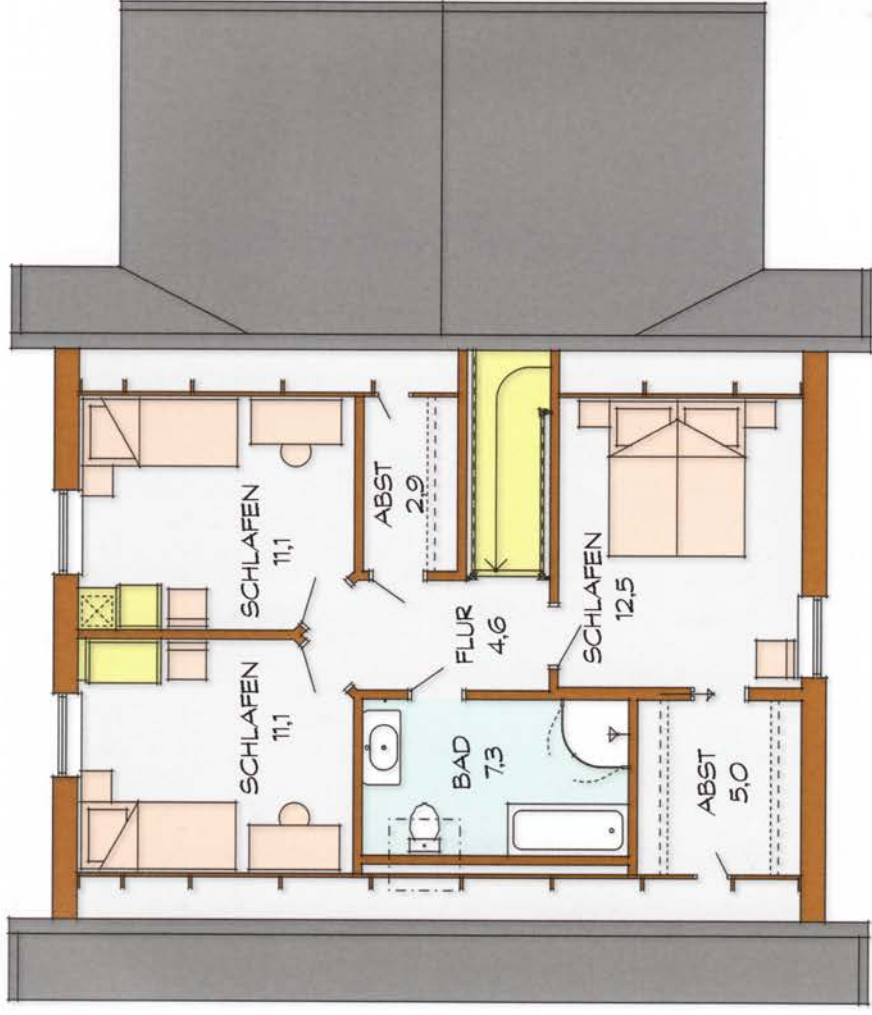
Der Anmut des Gebäudes liegt in der Geometrie dieser Planung. Der rechts angeordnete Baukörper lässt das Haus größer erscheinen als es ist und macht es zu etwas Besonderem. Die Individualität setzt auch im Inneren des Hauses ihre Akzente. Eine raumteilende Treppe verbindet nicht nur die beiden Ebenen miteinander,



Rosendal

1 1/2 Geschosse • 6 Zimmer und Küche • 146 m²

Drei Schlafzimmer, ein großes Bad und jede Menge Stauraum machen das Dachgeschoss familienfreundlich.



Bei einigen Bildetails handelt es sich um Sonderausstattungen, die optional erhältlich sind.



Wanås

1 1/2 Geschosse • 4 Zimmer und Küche • 96 m² / Wohnung

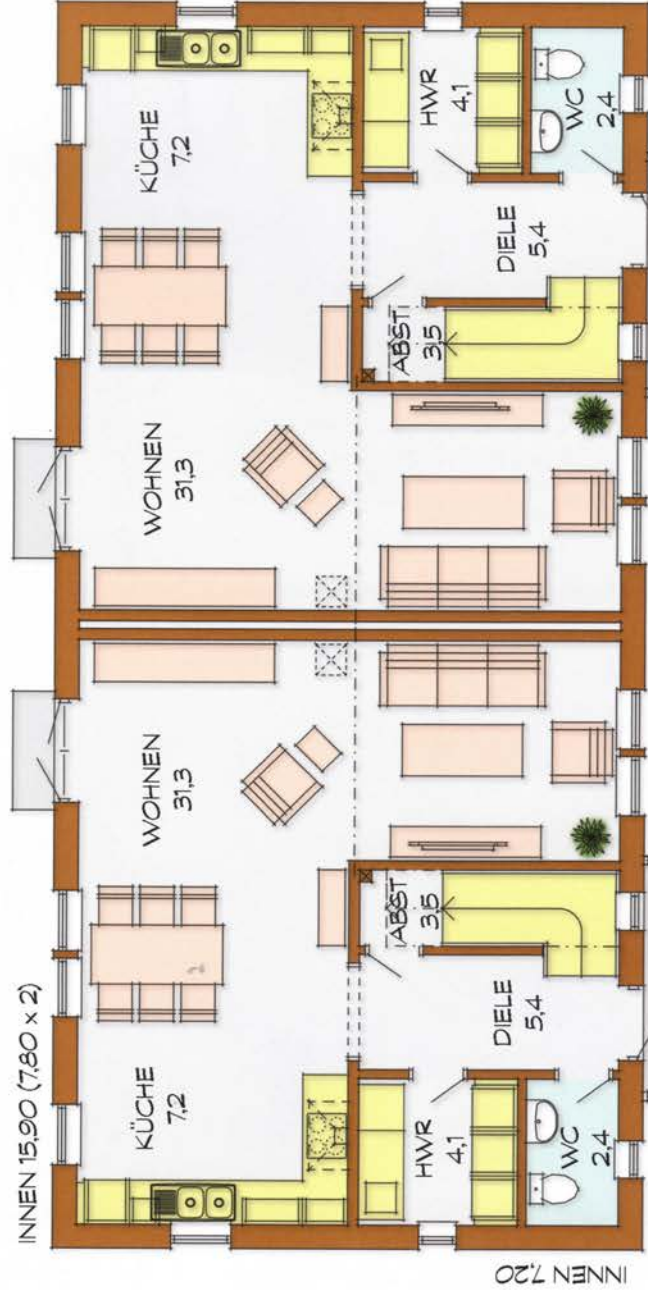
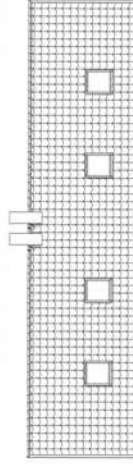
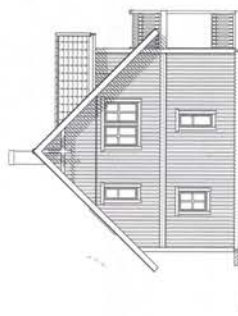
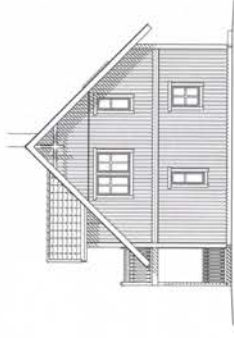
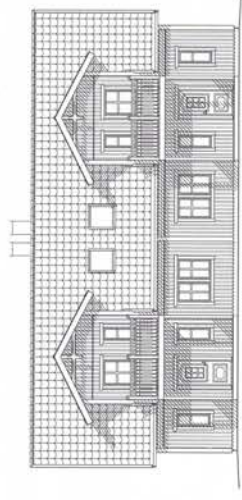
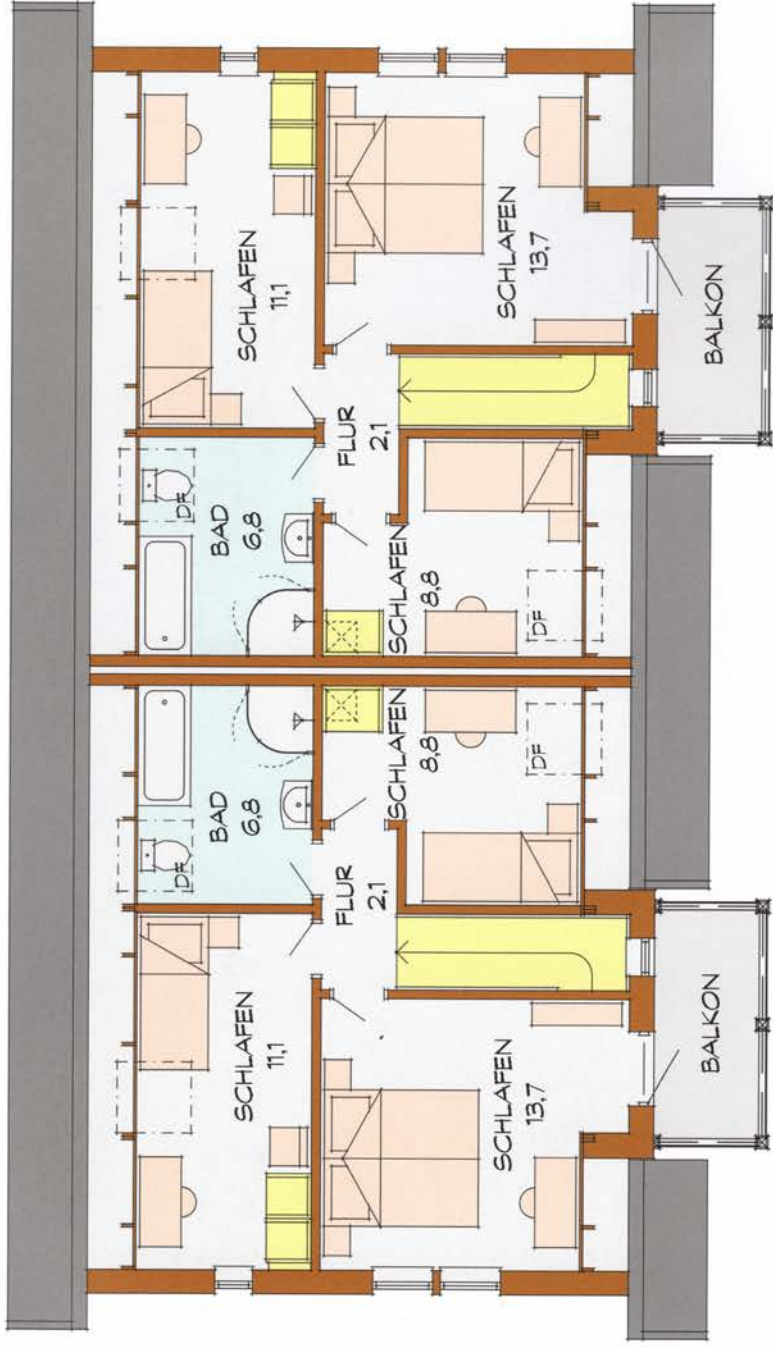
Das Doppelhäuser nicht zwangsläufig langweilig sein müssen, zeigt diese Planungsvariante. Es ist alles vorhanden, wie bei einem Einfamilienhaus, nur das Grundstück wird geteilt. Je nach Region lassen sich hier bis zu 50% Grundstückskosten sparen.



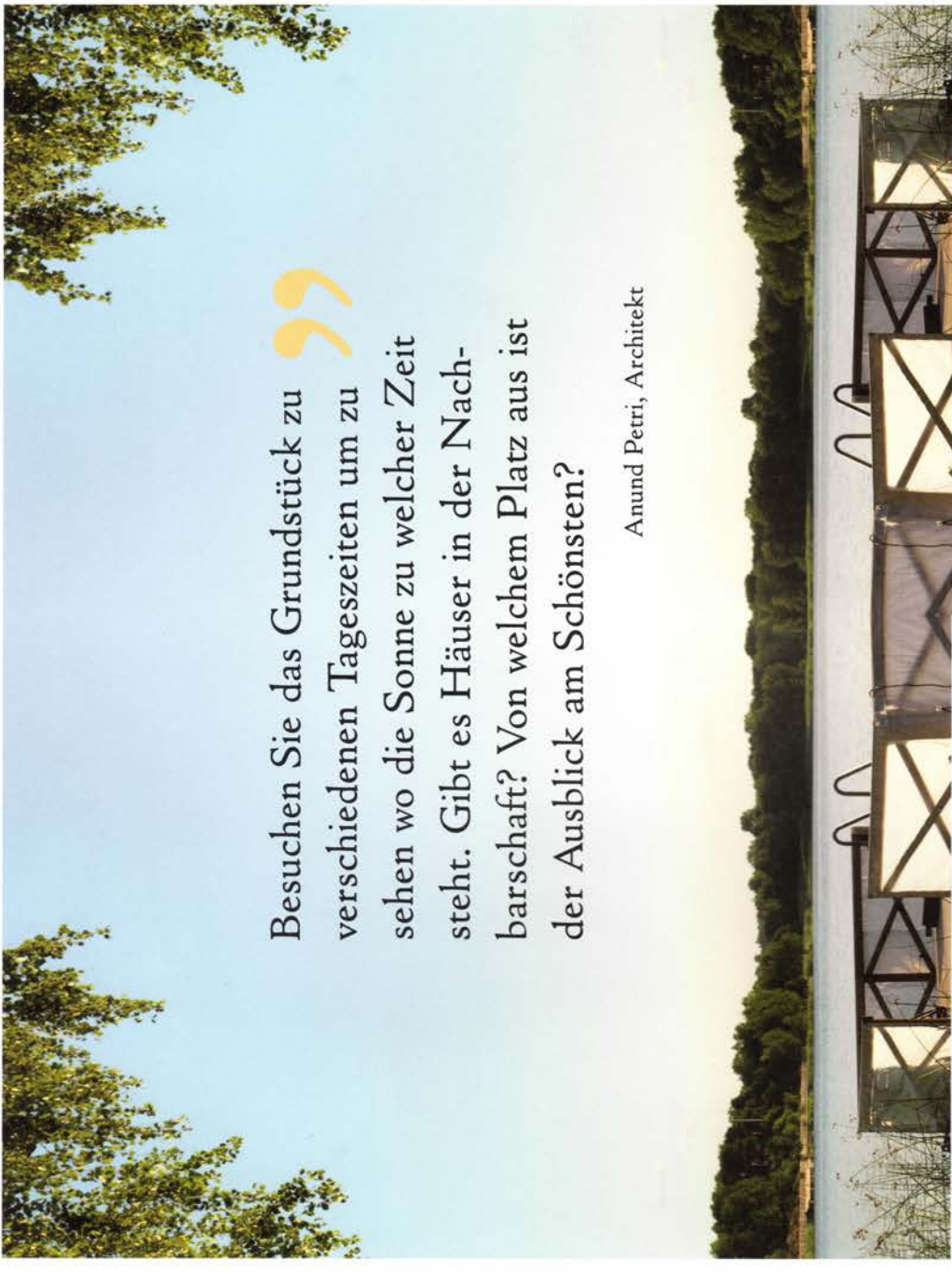
Wanås

1 1/2 Geschosse • 4 Zimmer und Küche • 96 m² Wohnung

Auch bei der Gestaltung der Raumaufteilung muss sich keine der beiden Familien einschränken. Hier herrscht volle Gestaltungsfreiheit. Die exzellente Schalldämmung wird durch die physikalische Trennung der Doppelhaushälften erreicht.







Besuchen Sie das Grundstück zu verschiedenen Tageszeiten um zu sehen wo die Sonne zu welcher Zeit steht. Gibt es Häuser in der Nachbarschaft? Von welchem Platz aus ist der Ausblick am Schönsten?

Anund Petri, Architekt



Bet einigen Bildertalis handelt es sich um Sonderausstattungen, die optional erhältlich sind.



Steninge

2 Geschosse • 5 Zimmer und Küche • 131 m²

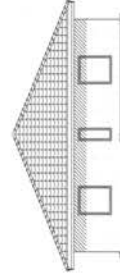
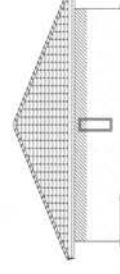
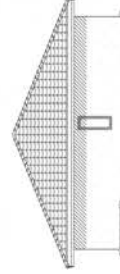
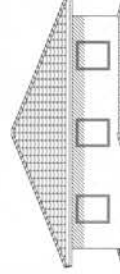
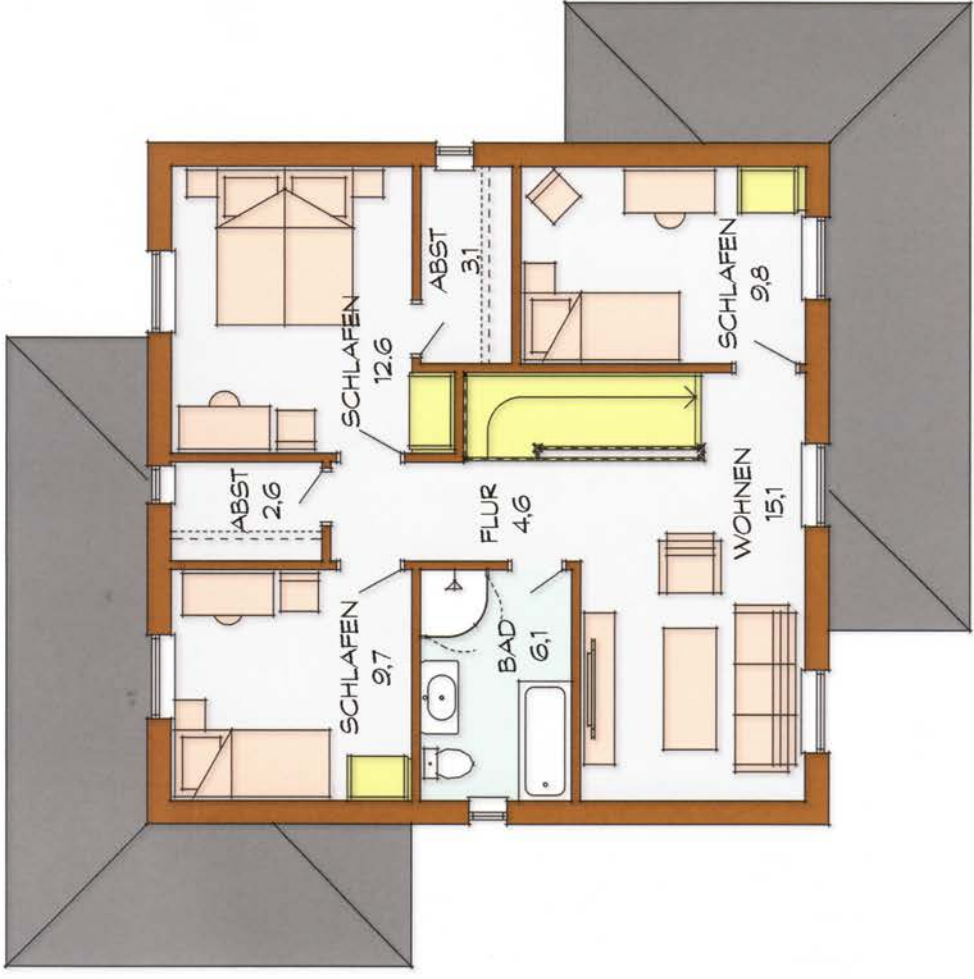
Die Toskana ist in Schweden. Der toskanische Baustil des 16. Jahrhunderts feiert in ganz Europa Renaissance. Das Baukonzept spricht Familien an, die auf zwei Vollgeschossen ihre Wohnräume realisieren wollen.

Die klar formulierte Raumordnung ist ein Bekenntnis zur modernen Architektur unserer Zeit. Die Diele mit ihren



Steninge

2 Geschosse • 5 Zimmer und Küche • 131 m²





Eksjöhus wurde 1944 gegründet und ist einer der ältesten Haushersteller Schwedens. Das Unternehmen ist Teil von Eksjöhus Industrier AB, ein Konzern, zu dem sowohl Sägewerk als auch Transportunternehmen gehören.

Durch diese lange Tradition haben wir Kenntnisse erworben die uns helfen, unsere Häuser herzustellen, den Anforderungen unserer Kunden gerecht zu werden und der Zukunft optimistisch entgegenzusehen.

Wir hoffen mit diesem Katalog bei Ihnen das Interesse an unseren Häusern geweckt zu haben. Sollten Sie Fragen haben oder weitere Informationen wünschen, sind wir Ihnen gern behilflich. Nehmen Sie bitte Kontakt mit uns oder unseren engagierten Partnern in Deutschland auf.

IMPORTEUR

