



EKSJÖHUS

Ein Haus fürs ganze Leben



**Fünf ausgewählte Häuser
von unserem großen Sortiment!**

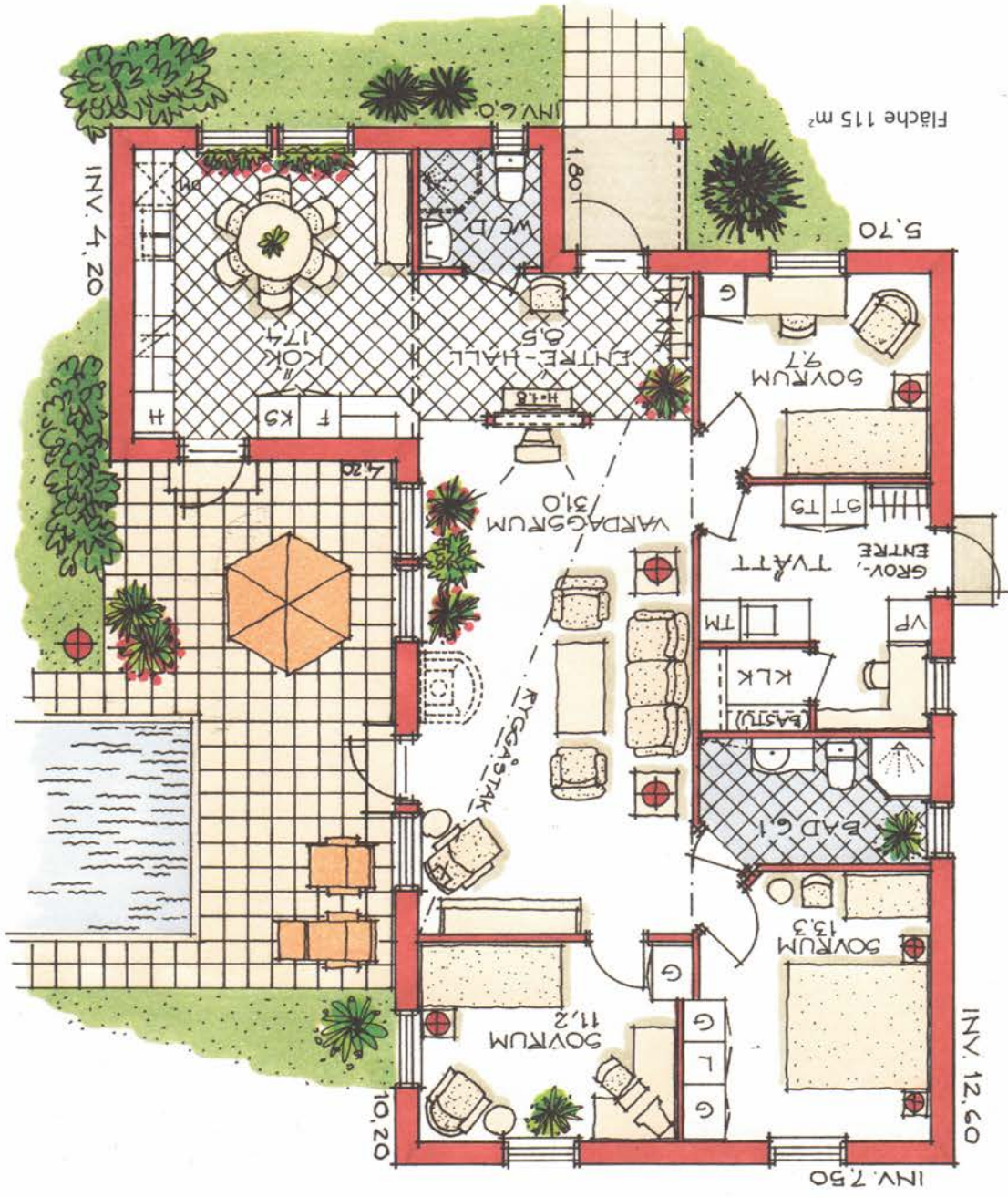
SJÖVIK

115 m² 1 plan KBA-115

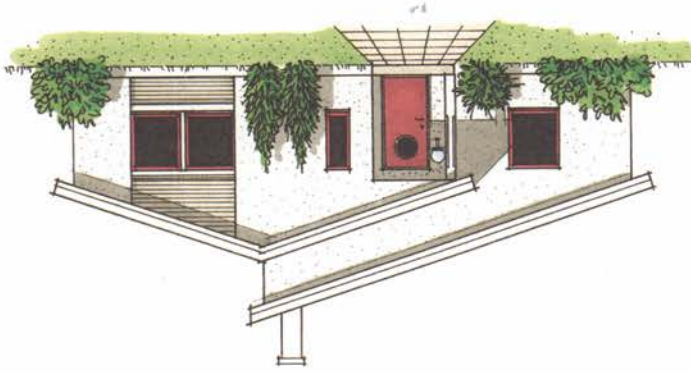
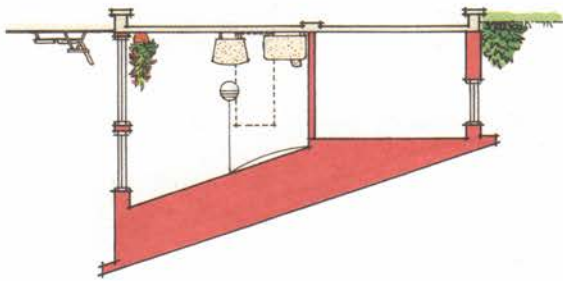


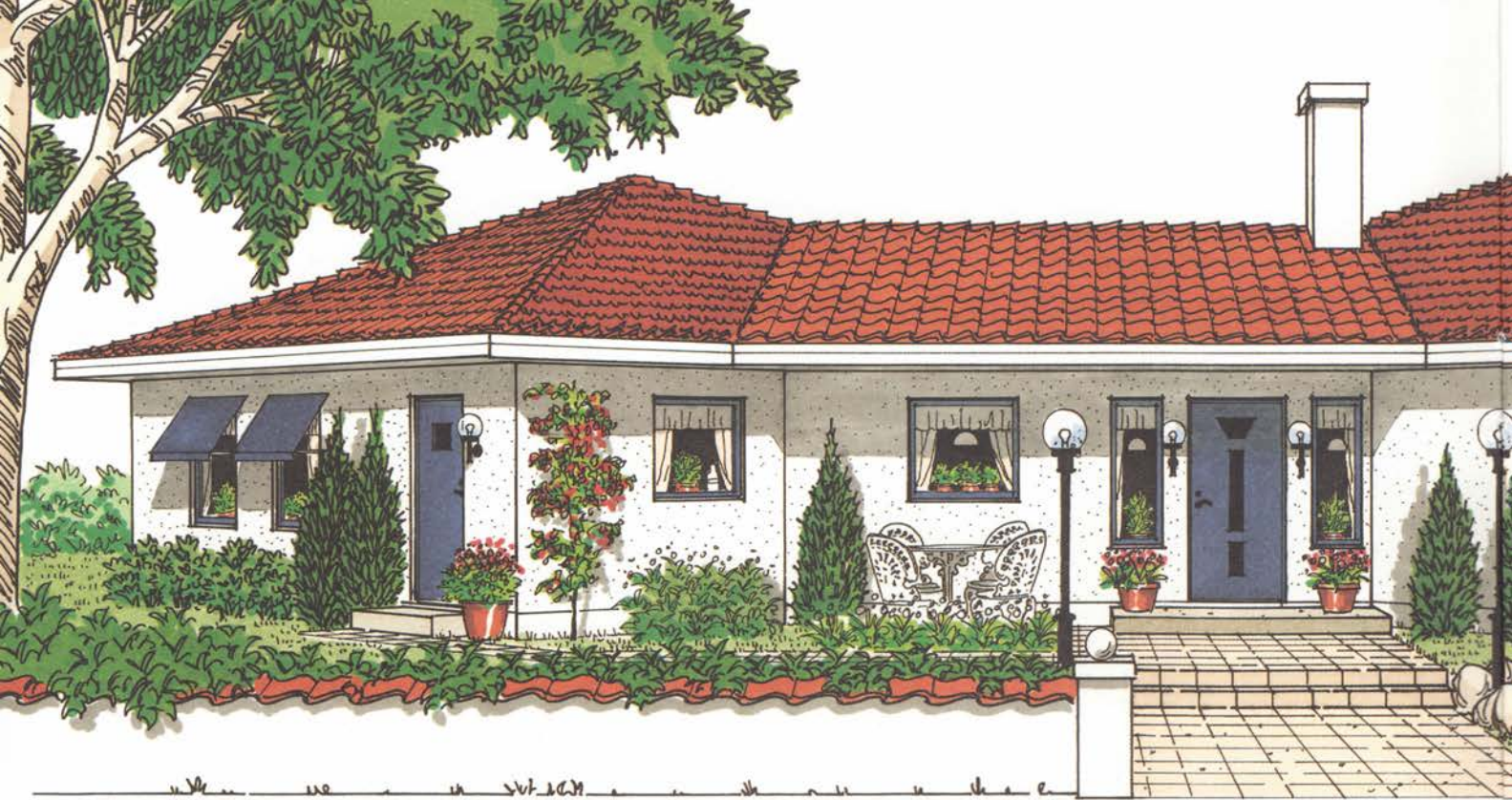
Ein interessantes Haus mit einem Pultdach, durch die großzügige Fensterpartie erhalten wir ein lichtdurchflutetes Wohnen. Der Winkel sorgt für einen geschützten Terrassenbereich. Die kompakte Bauweise mit einem Haus ohne Flurbereich läßt jeden Bewohner die Funktionalität miterleben.

Der Eingangsbereich mit dem offenen großzügigen Wohn- und Küchenbereich. Die gekonnte Dachkonstruktion verleiht dem Haus mit den hohen Glaselementen etwas Besonderes.
 Der Hauswirtschaftsraum kann durch eine Sauna wie angedeutet erweitert werden. Das Badezimmer befindet sich in unmittelbarem Zugang zum Elternschlafzimmer. Im Eingangsbereich ist zusätzlich ein Gäste WC.



Schnitt Wohnzimmer



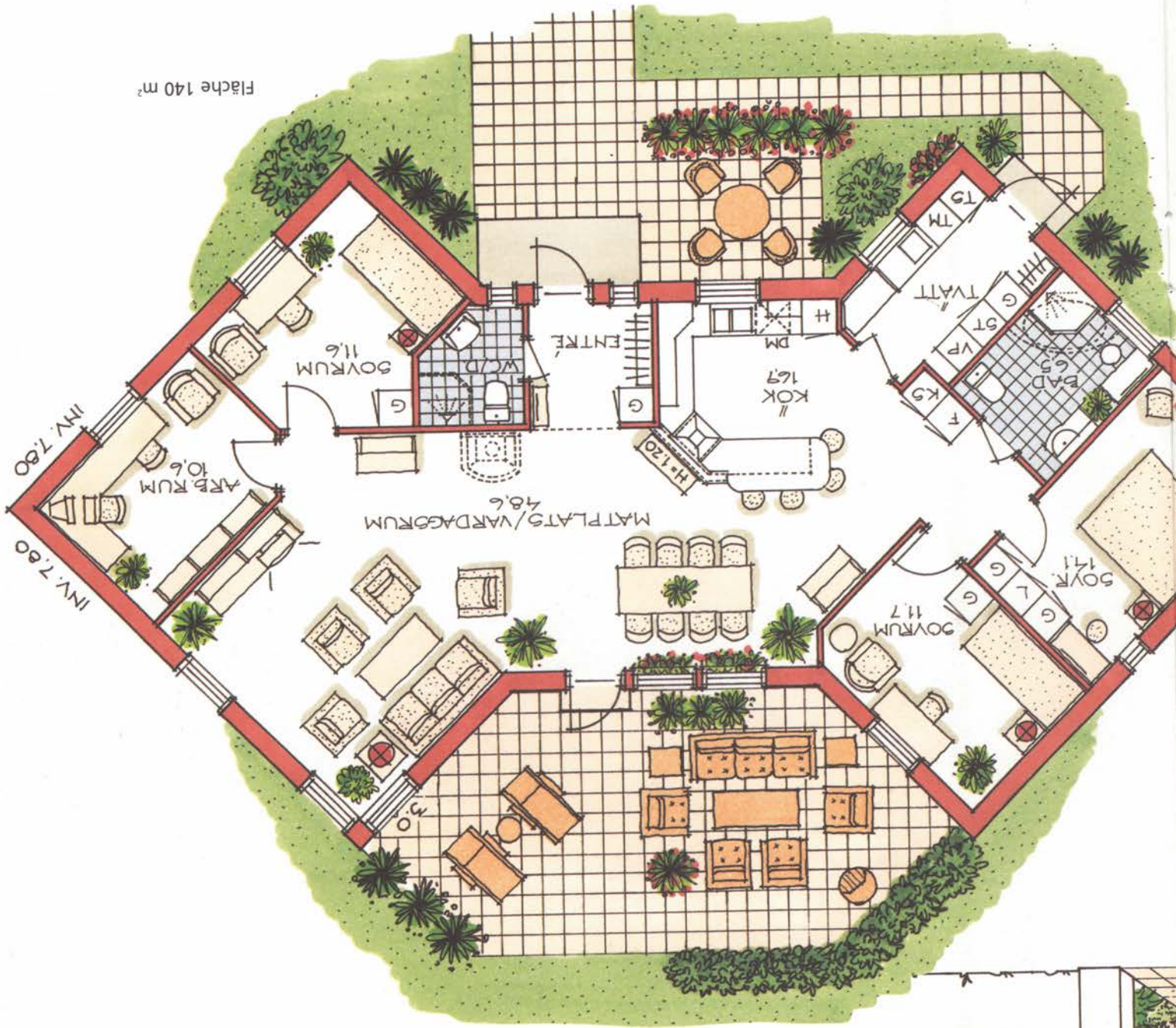


DALVIK

140 m² 1 plan KBA-140

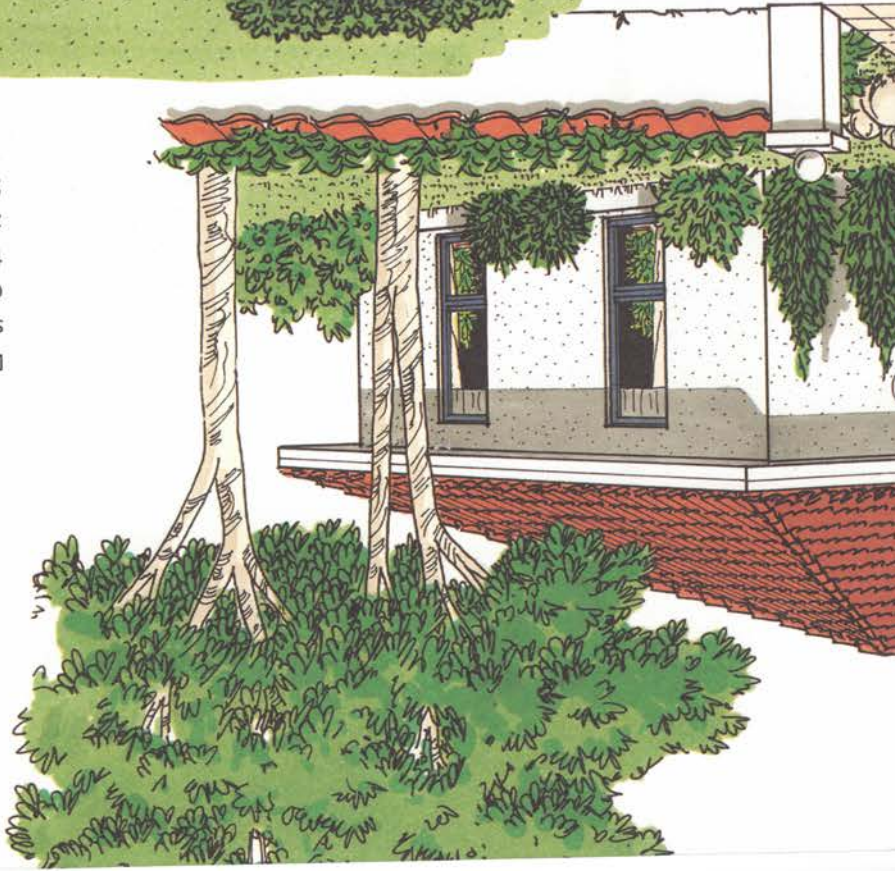
Dalvik ist eine neue interessante Hausform. Sie sorgt für einen interessanten Innenhof und sehr viel Licht in den großzügigen Wohnbereich. Etwas südländisch wirkend mit dem kühlen geraden Linien der Skandinavier, eine gelungene Mischung.





Fläche 140 m²

Die Küche mit Tresen zum Essplatz. Der Hauswirtschaftsraum direkt angrenzend. Der Essplatz und das Wohnzimmer haben eine großzügige Fensterfront zur Terrasse. Die eine Seite des Hauses hat zwei große Schlafträume und ein Bad. Die andere Seite sieht ein Büro und weiteren Schlafplatz vor. Der stilvolle Eingangsbereich mit Gäste WC und Platz für Garderobe.

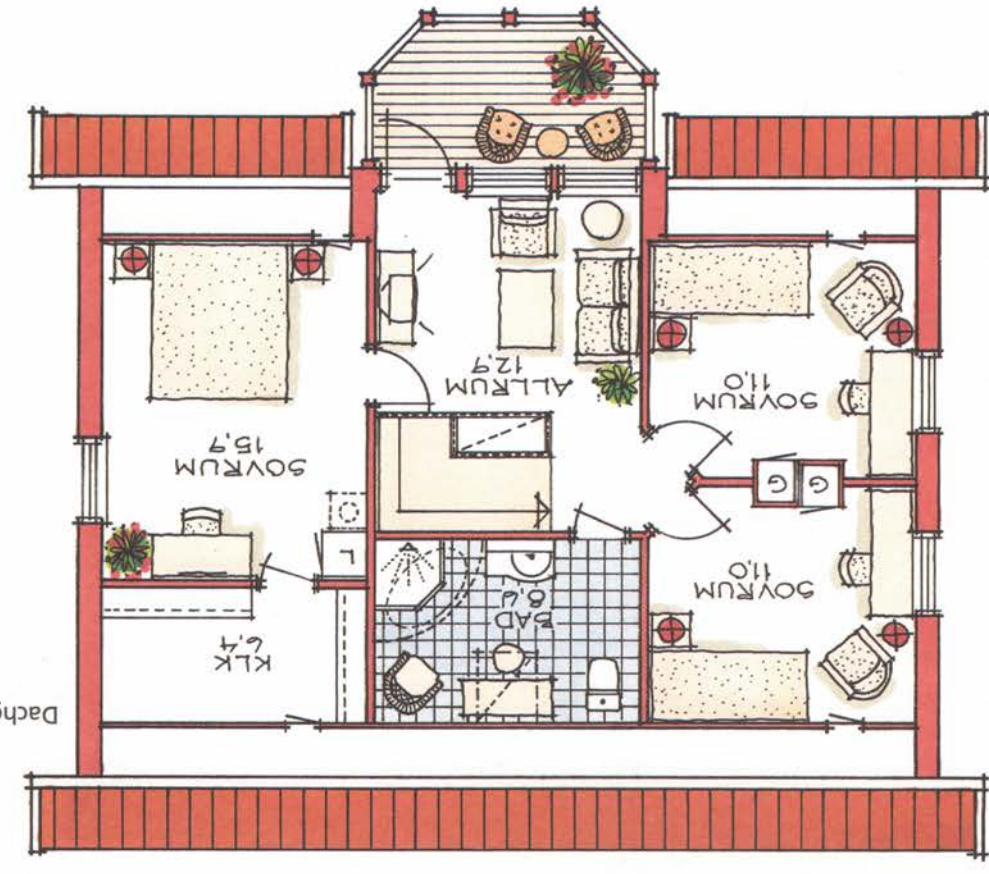


BJÖRKHAGA

151 m² 1 1/2 plan KDF-084

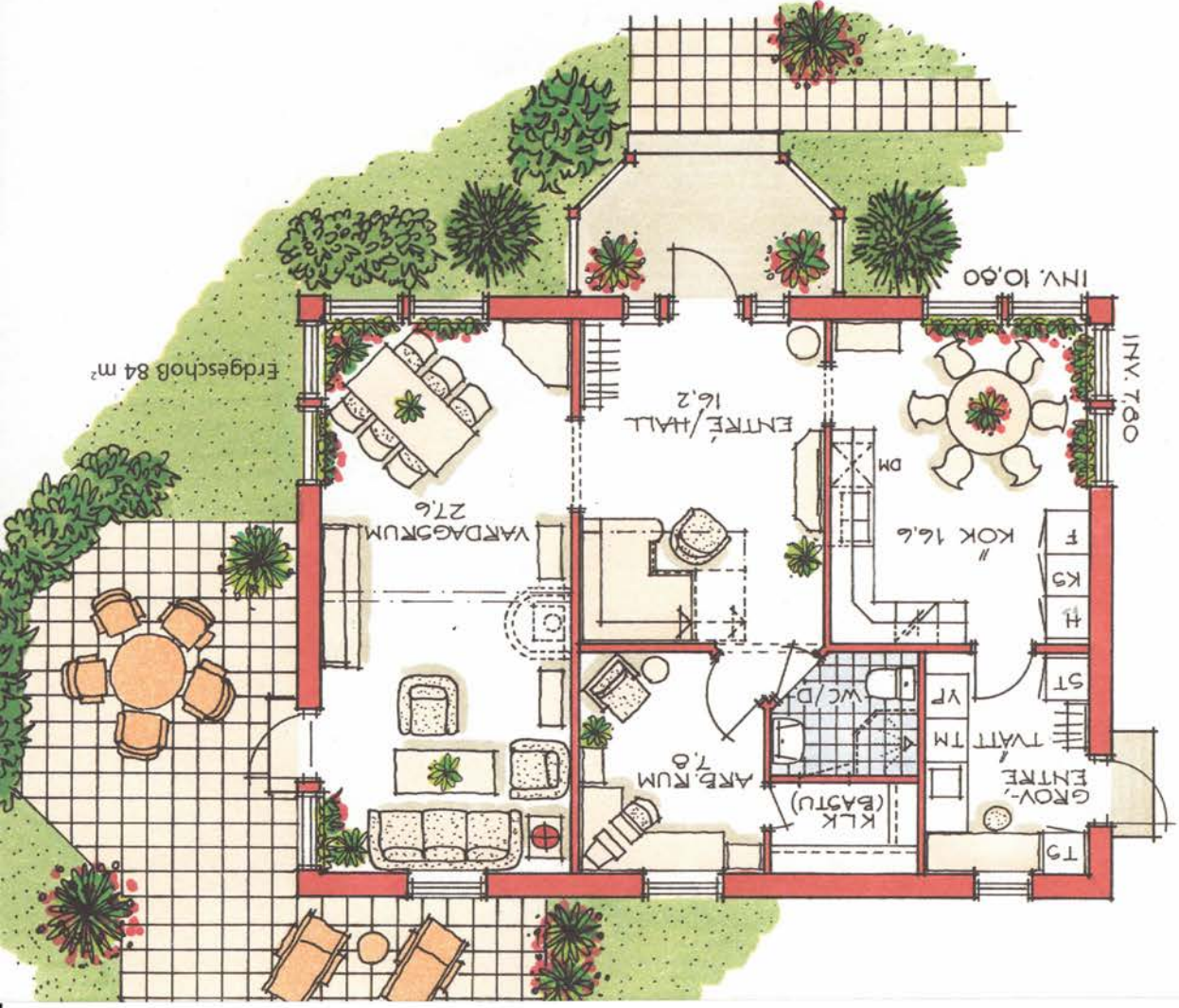


Björkhaga das Haus für die Familie. Unsere wichtigsten Menschen haben Platz. Ein Haus kompakt und kinderfreundlich. Durch die Anordnung der Fenster im Küchen u. Wohnzimmer erhalten wir ein lichtdurchflutetes Haus. Der überdachte Eingang mit dem Balkon zeigen etwas von der Großzügigkeit dieses Hauses.



Dachgeschoss 67 m²

Björkhaga mit seinem typischen Eingangsbereich, die abgerundeten Geländer. Im Erdgeschoss befindet sich ein Gästezimmer mit Kleiderkammer, hier läßt sich ohne viel Arbeit, eine Sauna einbauen. Die große Küche bietet Platz für die ganze Familie. Der Hauswirtschaftsraum mit Außen Tür. Das Elternschlafzimmer mit Ankleide. Einen gemütlichen Platz haben wir in der Diele mit Ausgang auf den Balkon. Das Badezimmer läßt keine Wünsche offen.



Erdgeschoss 84 m²

